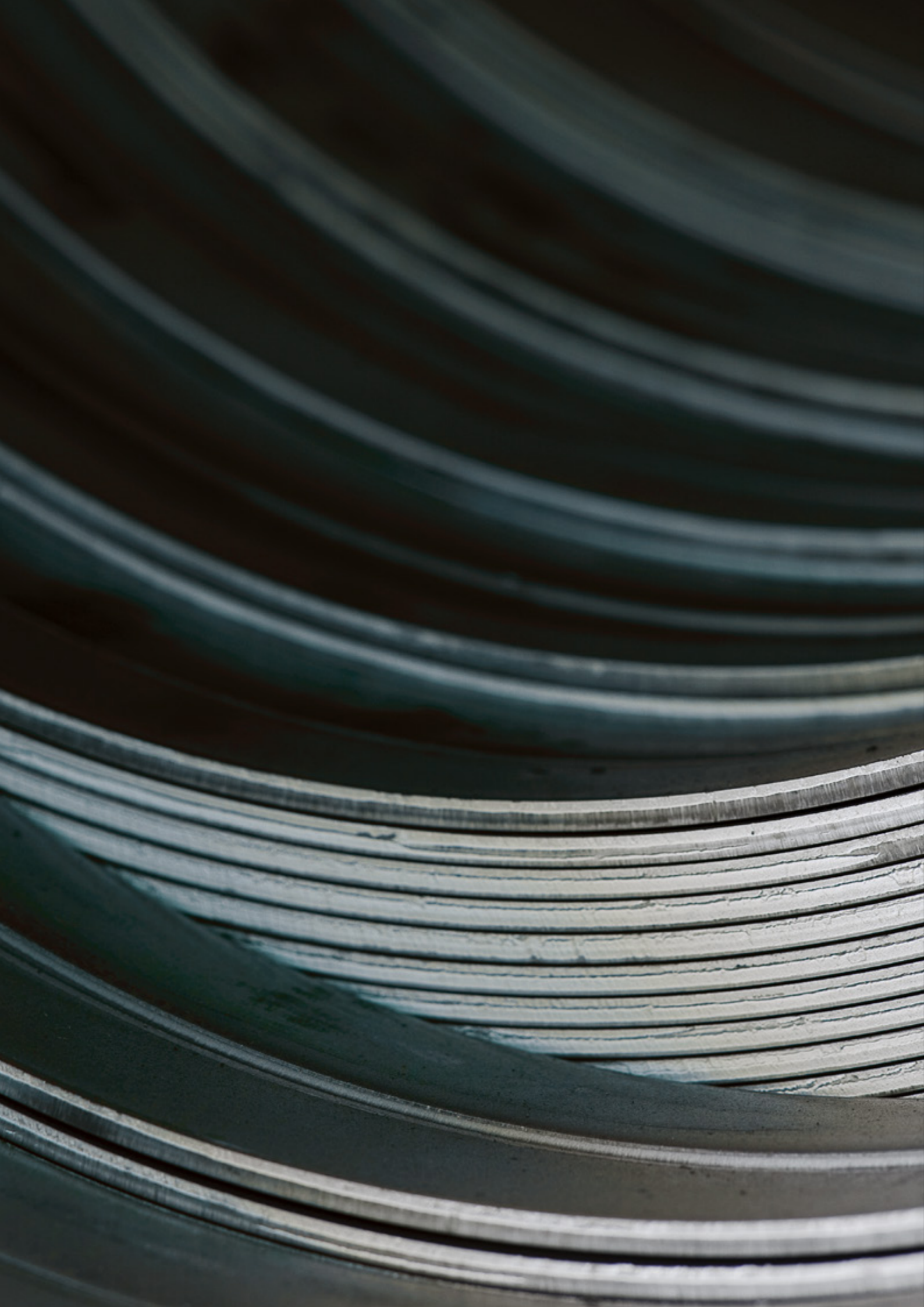




LICHTGITTER-  
STAHLSERVICE



## KONTAKT STAHLSERVICE

Fon +49. 2563.911-139

Fax +49. 2563.911-223

Mail [info@lichtgitter.com](mailto:info@lichtgitter.com)

## KONTAKT LOHNVERZINKUNG

Verzinkerei Stadtlohn GmbH & Co. KG

Fon +49.2563.911-312

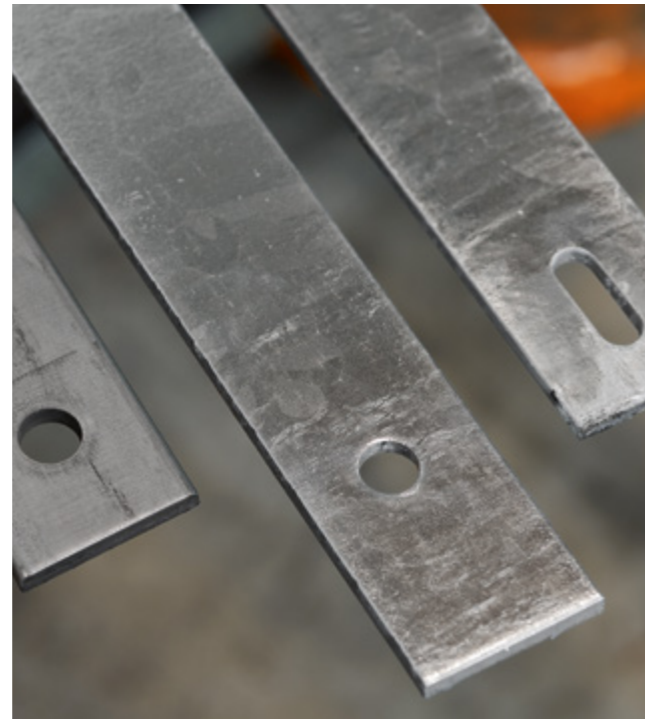
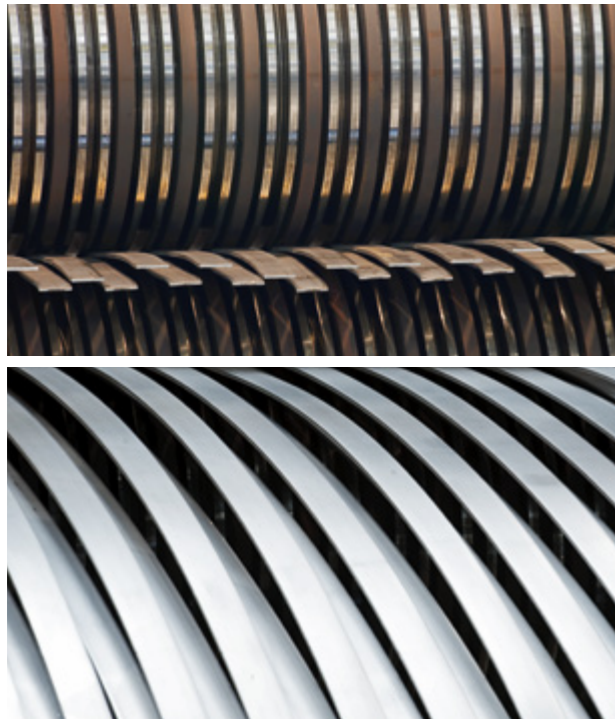
Fax +49.2563.911-316

## BAUSTAHL IST UNSER DING

**OFTMALS SIND DIE IDEEN DIE BESTEN, DIE GANZ NAHE LIEGEN. LOGISCH ALSO, DASS EIN UNTERNEHMEN, DAS SEIT JAHRZEHNTE MIT GEWALZTEM STAHL, SPALTBÄNDERN UND PROFILIERTEN BÄNDERN IM RAHMEN DER PRODUKTION VON GITTERROSTEN ZU TUN HAT, ENTSPRECHENDE HALBERZEUGNISSE AUCH ANDEREN UNTERNEHMEN ANBIETET.**

Die Voraussetzungen dafür könnten kaum besser sein. In beheizten Hallen lagern wir Vormaterial von bis zu 10.000 Tonnen. Circa 100.000 Tonnen Stahl kommen jährlich zur Verarbeitung. Dabei erweist sich die Möglichkeit der

Anlieferung von Schiffsladungen ganz in der Nähe ebenso als Vorteil, wie unser breites Abmessungsspektrum aus unserer Lagerhaltung für den Eigenbedarf.



## SPALTBAND AUS WARMBREITBAND

Dank unserer qualitativ hochwertigen Spaltanlage ist es möglich, die verschiedensten Breiten, Oberflächen und Güten zu verarbeiten.

Wir sorgen kontinuierlich dafür, dass unser Lager mit einem breiten Abmessungsspektrum ausgestattet ist, sodass wir schnell und flexibel auf Ihre Wünsche eingehen können.

Selbstverständlich führen wir auch Lohnspaltungen gemäß Ihren Vorgaben gerne für Sie aus.

### DATEN DER SPALTANLAGE

Oberflächen: ungebeizt, gebeizt und bandverzinkt
Stärken: 1,5 mm – 6 mm
Ringgewicht: max. 30 t
Ringinnendurchmesser (RID): mind. 508 mm / max. 863 mm
Ringaußendurchmesser (RAD): max. 2.090 mm
Coilbreite: mind. 400 mm
Coilbreite: max. 1.580 mm (inklusive Naturkante)

### AUSBRINGUNG

Streifenbreiten: 19 mm – 1.524 mm
Ringinnendurchmesser (RID): 508 mm + 610 mm
Ringaußendurchmesser (RAD): max. 1.840 mm

## SPALTBAND IN STÄBEN

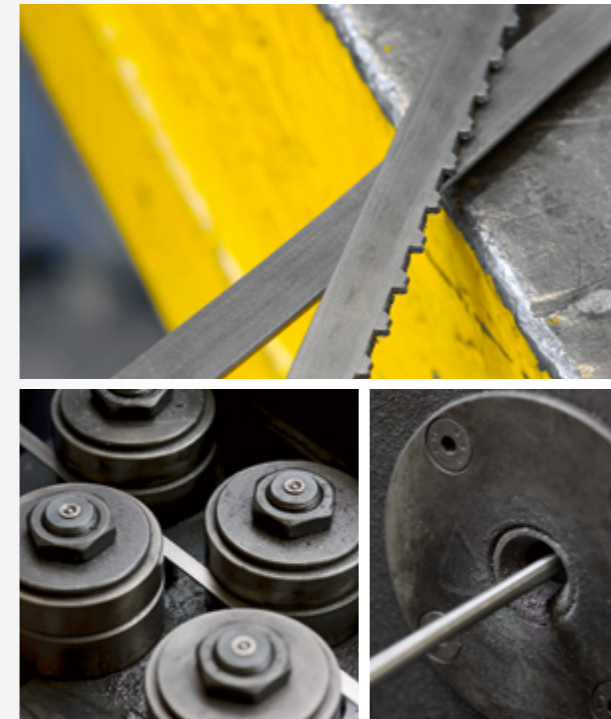
Um unser vielseitiges Portfolio auch im Bereich des Stahl-service zu komplettieren, bieten wir ebenfalls Spaltband in Stäben an.

Getreu dem Motto „Alles ist möglich“, können Sie bestimmen, welche Beschaffenheit Ihr Spaltband haben soll. Aufgrund unserer zahlreichen Produktionsmöglichkeiten können wir Ihnen die abgelängten Stäbe in unterschiedlichen Varianten anbieten. Ob mit geschnittener oder arrondierter Kante, mit diversen Stanzungen in verschiedenen Formen und Abmessungen, wir handeln, wie Sie es sich wünschen.

### DATEN DER SPALTBÄNDER

Stärken: 1,5 mm – 6 mm
Breiten: 20 mm – 200 mm
Kanten: geschnitten oder arrondiert
Längen bis 6.000 mm (andere Längen auf Anfrage)
Stanzungen von Löchern (z. B. rund und längs)

Auch im Bereich der Oberflächenbehandlung, speziell im Bereich Verzinkung, kommt Ihnen unsere werkseigene Verzinkerei in den Punkten Qualität, Schnelligkeit und Kompetenz sicherlich zugute.



## KALTBAND AUS DRAHT GEWALZT

Zu unserer Maschinenausstattung gehört ebenfalls eine Walzstraße zum Kaltwalzen von Walzdraht, die es uns ermöglicht, aufgrund ihrer technischen Ausstattung, schnell auf unterschiedliche Kundenanforderungen zu reagieren.

Walzdrähte mit einem Durchmesser zwischen 6,5 und 8 mm eignen sich zum Beispiel besonders gut, um einen Flachdraht mit abgerundeten Kanten von 9 x 1,5 mm bis 10 x 2,0 mm zu erzielen.

Wir stellen Flachdraht in glatter und auch rutschhemmender Ausführung her.

### DATEN DER WALZSTRASSE FERTIGPRODUKT

Innendurchmesser: 400 mm
Außendurchmesser: max. 1.000 mm
Breite: 250 mm
Gewicht je Rolle bis 1.000 kg

## PRÜFBESCHEINIGUNG

### NACH DIN EN 10204

Unser Labor ermittelt für Sie auf Wunsch die mechanischen und chemischen Eigenschaften der Werkstoffe. Hierzu gehört der Zugversuch nach DIN EN 10002.

- + Zugfestigkeit  $R_m$  [Nm<sup>2</sup>]
- + Streckgrenze  $R_{eH}$  [Nm<sup>2</sup>]
- + Bruchdehnung A [%]

Gerne stellen wir Ihnen ein Werkzeugeignis 2.2 aus.

## VERPACKUNG

Wir bieten verschiedene Arten von Verpackungen für Spaltband und Stäbe an. In Zusammenarbeit mit Ihnen legen wir vor Produktionsbeginn Ihre Anforderungen an Paketgröße, Gewicht und Verpackungsart fest. Folgende gängige Verpackungsvarianten stehen uns dabei unter anderem zur Verfügung:

### SPALTBAND

Stehend, eingebunden mit Stahlbänder z. B. 1 x längs, 2 x quer
Liegend, eingebunden auf Kanthölzer z. B. 80 x 80 x 1.000 mm
Liegend, eingebunden auf Kanthölzer, mit Zwischenhölzer
Liegend, eingebunden auf einer Kreuzpalette aus Kanthölzer
Bunde in einer speziellen Folie eingeschlagen

### SPALTBAND IN STÄBEN

Liegend, als Bund verpackt auf Kanthölzer mehrfach mit Stahlband eingebunden, mit Kantenschutz
--

### KALTBAND (AUS DRAHT GEWALZT)

Liegend, eingebunden auf Kanthölzer
-------------------------------------

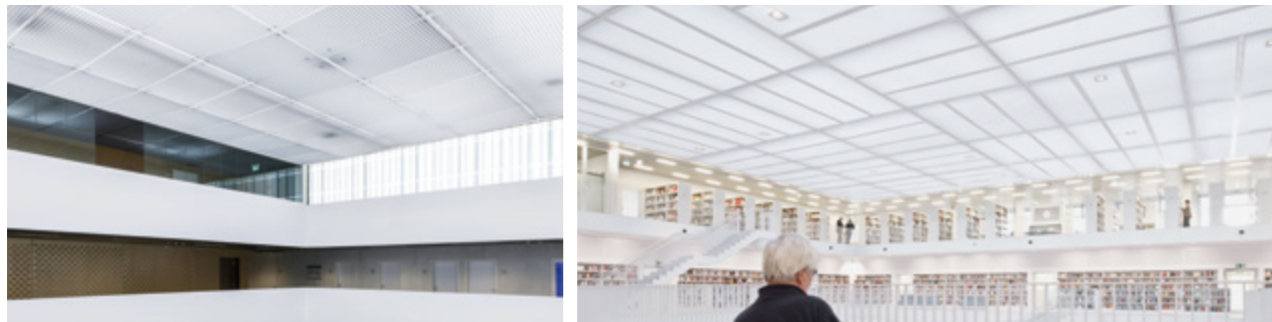


## WEITERE LICHTGITTER-REFERENZEN

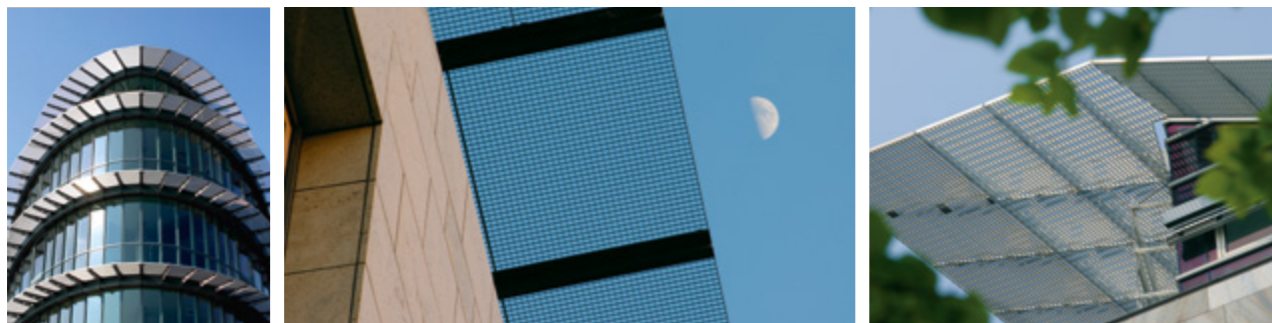
### FASSADEN



### DECKENVERKLEIDUNGEN



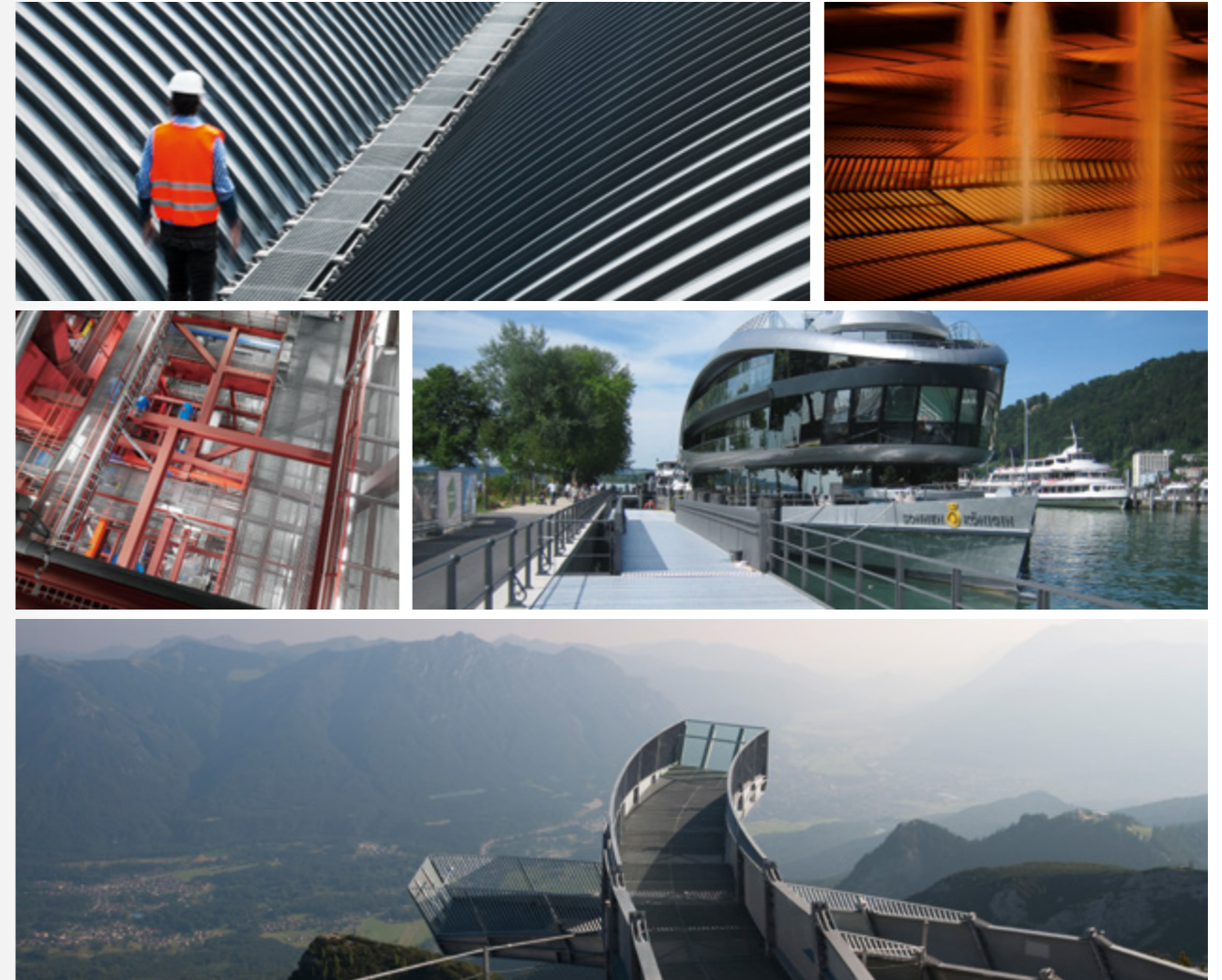
### SONNENSCHUTZ



### TREPPEN UND GELÄNDER



### BODENBELÄGE/LAUFSTEGE



## LICHTGITTER – ÜBER UNS

### GLÄNZENDE AUSSICHTEN SEIT 1929

Die Lichtgitter Gesellschaft mbH wurde 1929 als Spezialunternehmen für die Herstellung von Gitterrosten gegründet. Kontinuierliche Leistungs- und Qualitätsentwicklung sowie innovative Fertigungstechniken im Zusammenspiel mit umsichtiger und marktgerechter Unternehmensausrichtung haben Lichtgitter zu einem der weltweit führenden Hersteller und Anbieter im Bereich der industriellen Bodenabdeckungen mit Tochtergesellschaften in der ganzen Welt gemacht.

Neben der Fertigung von Pressrosten, Schweißpressrosten und Blechprofilrosten, gehört auch ein vielseitiges Angebot an GFK-Produkten fest zum Sortiment. Mehr noch: Das heutige Portfolio umfasst darüber hinaus die Fertigung von Spindeltreppen, Treppenstufen und Leitersprossen, Zuschnitte von Tränenblechen sowie die Lohnverzinkung nach DIN EN ISO 1461.

## ALLES AUS EINER HAND:

Schweißpressroste, Pressroste, Blechprofilroste,  
GFK-Roste, Kombiroste, Tränenbleche,  
Spindeltreppen, Treppenstufen, Leitersprossen,  
Feuerverzinkerei, Stahlservice

### Lichtgitter GmbH

Siemensstraße 1  
D-48703 Stadtlohn  
Fon +49.2563.911-0  
Mail [info@lichtgitter.com](mailto:info@lichtgitter.com)

### Lichtgitter Blechprofilroste GmbH & Co. KG

Neckarwiesen 20  
D-72172 Sulz | Neckar  
Fon +49.7454.9582-0  
Mail [sulz@lichtgitter.com](mailto:sulz@lichtgitter.com)

### Lichtgitter Treppen GmbH & Co. KG

Schönower Straße 6  
D-16306 Casekow-Blumberg  
Fon +49.33331.797-0  
Mail [blumberg@lichtgitter.com](mailto:blumberg@lichtgitter.com)

### Lichtgitter GFK GmbH & Co. KG

Siemensstraße 1  
D-48703 Stadtlohn  
Fon +49.2563.911-0  
Mail [info@lichtgitter.com](mailto:info@lichtgitter.com)