

Sieht gut für Sie aus: Architektur mit Lichtgitter.

 **lichtgitter**



Kompetenz im besten Licht

Genau Ihre Lösung ist unsere
Spezialität

Ob im industriellen Bereich als Laufsteg oder Podest, in Form einer Fassade als architektonisches Highlight, als Sicht- und Sonnenschutz an Gebäuden oder im Stadion als Tribüne – mit Produkten von Lichtgitter lässt sich neben industriellen Bodenabdeckungen alles Mögliche konstruieren. Manchmal sogar das Unmögliche. So entstehen immer neue Anwendungsmöglichkeiten, gerade in Bereichen in denen Architektur und Ästhetik im Vordergrund stehen. Unsere sich permanent erweiternde Produktpalette bietet beste Voraussetzungen für die Umsetzung jeglicher architektonischer Raffinessen – ohne Kompromisse in gewohnter Lichtgitter-Qualität.

Lassen auch Sie sich von der Vielseitigkeit unserer Produkte begeistern!

Für jeden Einsatz das passende Produkt

Wir bieten Ihnen:

Deckenverkleidungen

Fassaden

Parkhausverkleidungen

Sonnenschutz

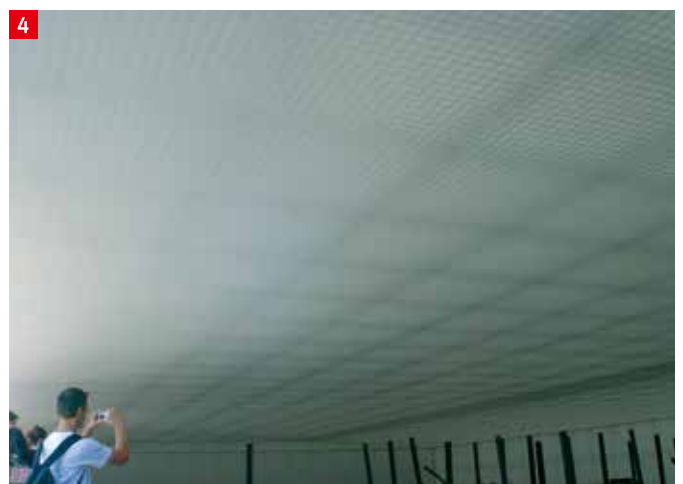
Bodenbeläge

Laufstege, Brücken und Gangways

Treppen und Geländer

weitere architektonische Anwendungen

Deckenverkleidungen



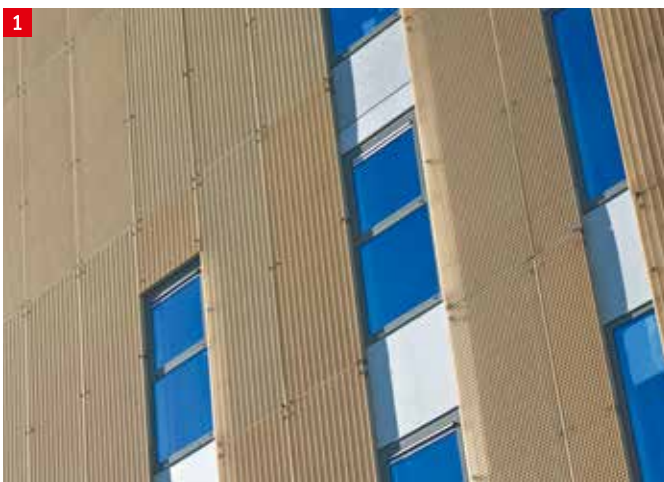
Wo Hallen, Säle oder andere Räume jeder Art und Größe modern gestaltet werden sollen, sind Lichtgitter Deckenverkleidungen ein wirtschaftliches und zugleich dekoratives und ansprechendes Bauelement.

luft- und lichtdurchlässig
staubdurchlässig
schallabsorbierend
geringes Eigengewicht
keine elektrostatische Aufladung

reizvolle Strukturformen
flächiges Erscheinungsbild
unterschiedlichste Farben und Oberflächen

- 1 Stadtbibliothek, Stuttgart
- 2 Universität Göttingen
- 3 Wuppertaler Schwebebahn
- 4 Gedenkstätte, Sachsenhausen

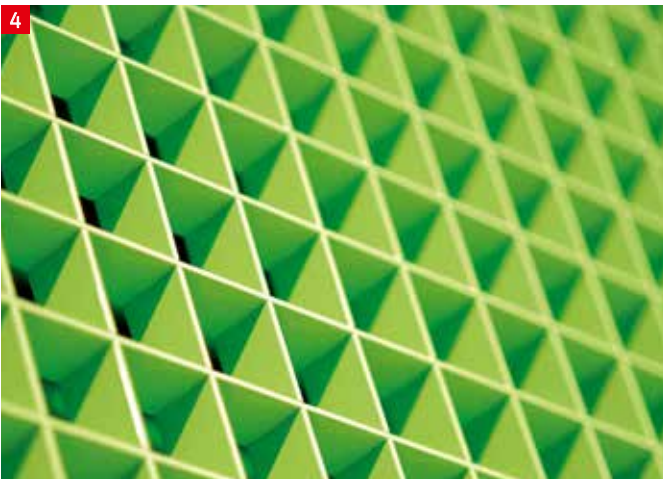
Fassaden



Um einem sonst eher nüchternen Zweckbau ein freundliches und dekoratives Aussehen zu vermitteln, entscheiden sich viele Planer und Architekten für den Einsatz einer vorgehängten Fassade aus Gitterrosten.

modernes und vielseitiges Konstruktionselement
 unterschiedliche Fassadenrostarten = individuelle Fassadengestaltung
 in sich geschlossen, aber dennoch transparent
 gute Belüftung
 Sichtschutz
 geringes Eigengewicht

einfache Montage
 Integration von Laufstegen und Fluchtwegen
 verschiedenste Materialien (z.B. Stahl, GFK, Aluminium)
 hohe Korrosionsbeständigkeit durch unterschiedlichste Oberflächen
 geringer Wartungsaufwand



- 1 Hanzehoogeschool, Groningen
- 2 Max-Planck Institut, Dresden
- 3 Distributionszentrum, Münster
- 4 Freiherr-von-Stein Gymnasium, Münster
- 5 Hauptbahnhof, Berlin
- 6 Tempelhofer Hafen Berlin
- 7 Centrum Galerie Dresden

Parkhausverkleidungen



Gerade im Bereich der Parkhausverkleidungen ist die Verwendung von industriellen Bodenabdeckungen als Fassade eine wirtschaftliche und effiziente Lösung.

enorm hoher Querschnitt = wesentlich geringere Dimensionierungen, ggf. Verzicht auf eine RWA-Anlage
geringe Windlasten = Kosteneinsparungen bei offenen Fassaden
kaum Angriffsfläche für Sprayer und Vandalismus

geringe Unterhaltskosten

optimaler Einbruchschutz durch hohe Schnitt- und Verwindungssteifigkeit

unterschiedlichste Ausführungen

- 1 Flughafen Hamburg
- 2 Einkaufszentrum Buxtehude
- 3 Tempelhofer Hafen Berlin
- 4 Flughafen Dresden
- 5 Daimler Chrysler, Berlin
- 6 Centrum Galerie Dresden

Sonnenschutz



Lichtgitter Sonnenschutzroste sind ein modernes und vielseitiges Konstruktionselement. Die Wirkung des Sonnenschutzes ist dabei abhängig von der Höhe der parallel mit dem Gebäude verlaufenden Tragstäbe und deren Abstände untereinander.

Witterungs- und Korrosionsbeständigkeit

unterschiedlichste Schutzwirkungen durch begehbare Dimensionierung können diese als Laufsteg/Fluchtweg genutzt werden

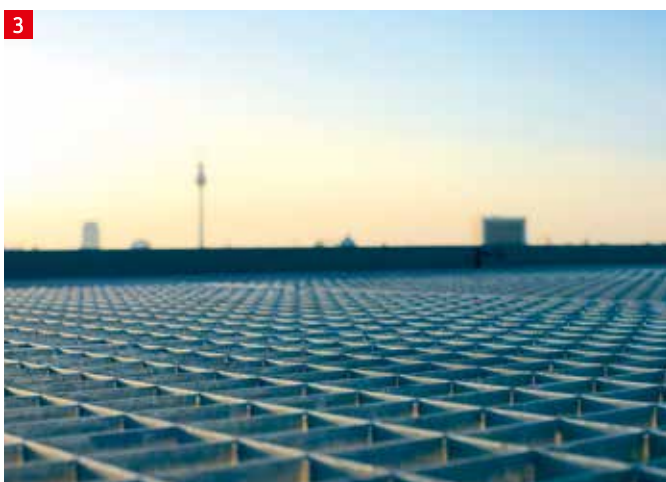
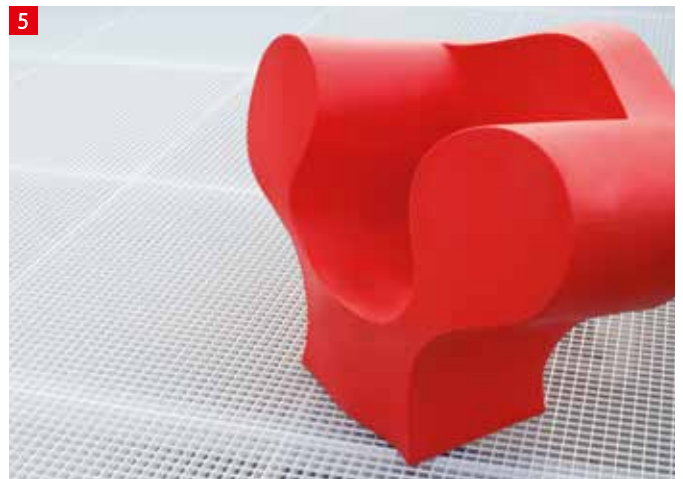
verschiedenste Materialien (z.B. Stahl, GFK, Aluminium)

hohe Korrosionsbeständigkeit durch unterschiedlichste Oberflächen

unterschiedlichste Ausführungen

- 1 Bürogebäude, Bremen
- 2 Bürogebäude, Münster
- 3 Bürogebäude, Halle
- 4 Aluminium-Sonnensegel Domplatz, Magdeburg

Bodenbeläge



Lichtgitter-Bodenbeläge werden sowohl im industriellen Bereich als Bühnen, Podeste oder Laufstege in Anlagen aller Art eingesetzt, können allerdings auch so gestaltet werden, dass grafische Effekte entstehen, die der Umgebung ein spannendes Design verleihen.

- hohe Tragfähigkeit
- einfache Montage
- rutschhemmende Oberflächen
- licht- und luftdurchlässig
- Komplettangebot der industriellen Bodenbeläge
- Material, Oberfläche, Größe, Format flexibel wählbar
- unzählige Einsatzmöglichkeiten

- 1 Gedenkstätte Topographie des Terrors, Berlin
- 2 Alfred-Wegener Institut, Bremerhaven
- 3 Hauptbahnhof, Berlin
- 4 Airrail Center Frankfurt
- 5 Dachterasse, Münster
- 6 Sky Office Düsseldorf

Laufstege, Brücken und Gangways



Durch unser vielseitiges Produktportfolio, die unterschiedlichen Ausführungen und verschiedenen Oberflächen, können wir für jeden Laufsteg den optimalen Bodenbelag anbieten. Ob Bootslaufsteg, Brücke oder Aussichtsplattform – wir haben die Lösung.

umweltschonend
 Witterungs- und Korrosionsbeständigkeit
 Formstabilität bei Temperaturschwankungen
 geringes Gewicht, schnelle Montage
 langlebig

UV-beständig
 verschiedenste Materialien: von Stahl über Aluminium und Edelstahl bis hin zu GFK
 unterschiedlichste Oberflächenstrukturen bis hin zu Steg-Rosten, die ein problemloses Begehen selbst ohne Schuhwerk ermöglichen

- 1 **AlpspiX, Garmisch-Partenkirchen**
- 2 **Bootsanleger, Möhnesee**
- 3 **Weser-Skywalk, Kreis Höxter**
- 4 **GFK-Brücke, Baldeneysee, Essen**
- 5 **Bootsanleger, Bregenz**
- 6 **Hauptbahnhof, Wiesbaden**

Treppen und Geländer



Spindeltreppen, Treppenstufen und Geländerfüllungen ergänzen optimal die Lichtgitter-Produktpalette. Treppen von Lichtgitter sind funktionsicher, zuverlässig und für viele Verwendungszwecke geeignet.

Spindeltreppen:

unterschiedliche Spindeltreppensysteme „Made in Germany“

individuelle Podestformen möglich

verschiedene Stufenausführungen

Schutzkäfig möglich

Geländer:

offene und geometrisch regelmäßige Optik

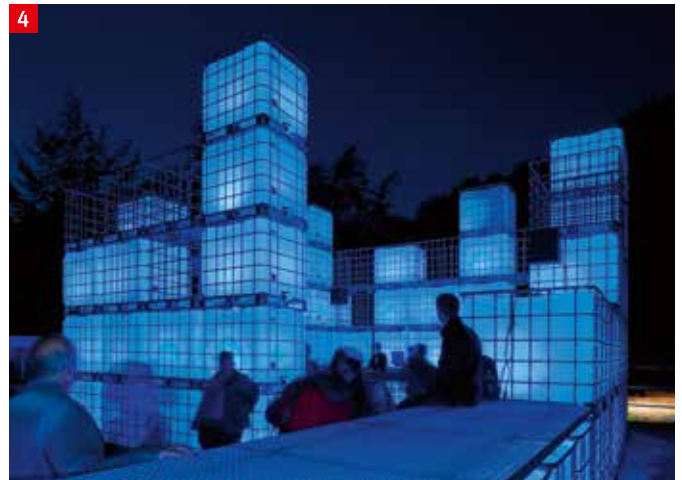
einfache Montage

verschiedenste Materialien (z.B. Stahl, GFK, Aluminium)

hohe Korrosionsbeständigkeit durch unterschiedlichste Oberflächen

- 1 Spindeltreppe, Blumenthal
- 2 Ozeanum, Stralsund
- 3 Treppe, Ernsting's Family
- 4 Science Park Universität Linz

Gebogene Rohre, bunte Tiere, ganze Häuser: Alles ist möglich



- 1 Wasserturm, Halle
- 2 Ahoy, Rotterdam
- 3 Generatorenhaus Speicher, Münster
- 4 Ruhrlight 2010, Hagen
- 5 Stadionroste, Innsbruck

Wir sind für Sie da!

Kompetente, produkt- und objektbezogene Beratung mit fachlichem und technischem Know-how sind für uns selbstverständlich. Wir haben Spaß daran, individuelle Anforderungen aufzunehmen und daraus neue anwendungstechnische Lösungen zu entwickeln.

Sollte also Ihre Herausforderung bei unseren Anwendungsgebieten noch nicht dabei sein, bedeutet dies keinesfalls, dass wir nicht auch für Sie Entscheidendes leisten können. Rufen Sie uns an und sprechen Sie mit uns über Ihre Anforderungen. Wir erarbeiten auf dieser Basis eine detaillierte, speziell für Sie entwickelte Lösung.

Lichtgitter – Über uns

Glänzende Aussichten seit 1929

Die Lichtgitter Gesellschaft mbH wurde 1929 als Spezialunternehmen für die Herstellung von Gitterrosten gegründet. Kontinuierliche Leistungs- und Qualitätsentwicklung sowie innovative Fertigungstechniken im Zusammenspiel mit umsichtiger und marktgerechter Unternehmensausrichtung haben Lichtgitter zu einem der weltweit führenden Hersteller und Anbieter im Bereich der industriellen Bodenabdeckungen mit Tochtergesellschaften in der ganzen Welt gemacht.

Lichtgitter – Produktübersicht

Alles aus einer Hand

Schweißpressroste

Pressroste

Blechprofilroste

GFK-Roste

Tränenbleche

Spindeltreppen

Treppenstufen

Leiterspinnen

Stahlservice

Feuerverzinkerei

Lichtgitter Gesellschaft mbH
Siemensstraße
D-48703 Stadtlohn

T +49. 25 63. 911-0
F +49. 25 63. 911-163
E info@lichtgitter.de

www.lichtgitter.de

Lichtgitter Gesellschaft mbH
Bahnhofstraße 76
D-72172 Sulz Neckar

T +49. 74 54. 95 82-0
F +49. 74 54. 95 82-49
E sulz@lichtgitter.de

Lichtgitter Treppen
GmbH & Co. KG
Schönowener Straße 6
D-16306 Casekow-Blumberg

T +49. 3 33 31. 797-0
F +49. 3 33 31. 797-55
E blumberg@lichtgitter.de

Lichtgitter GFK
GmbH & Co. KG
Siemensstraße
D-48703 Stadtlohn

T +49. 25 63. 911-0
F +49. 25 63. 911-222
E info@lichtgitter.de
